
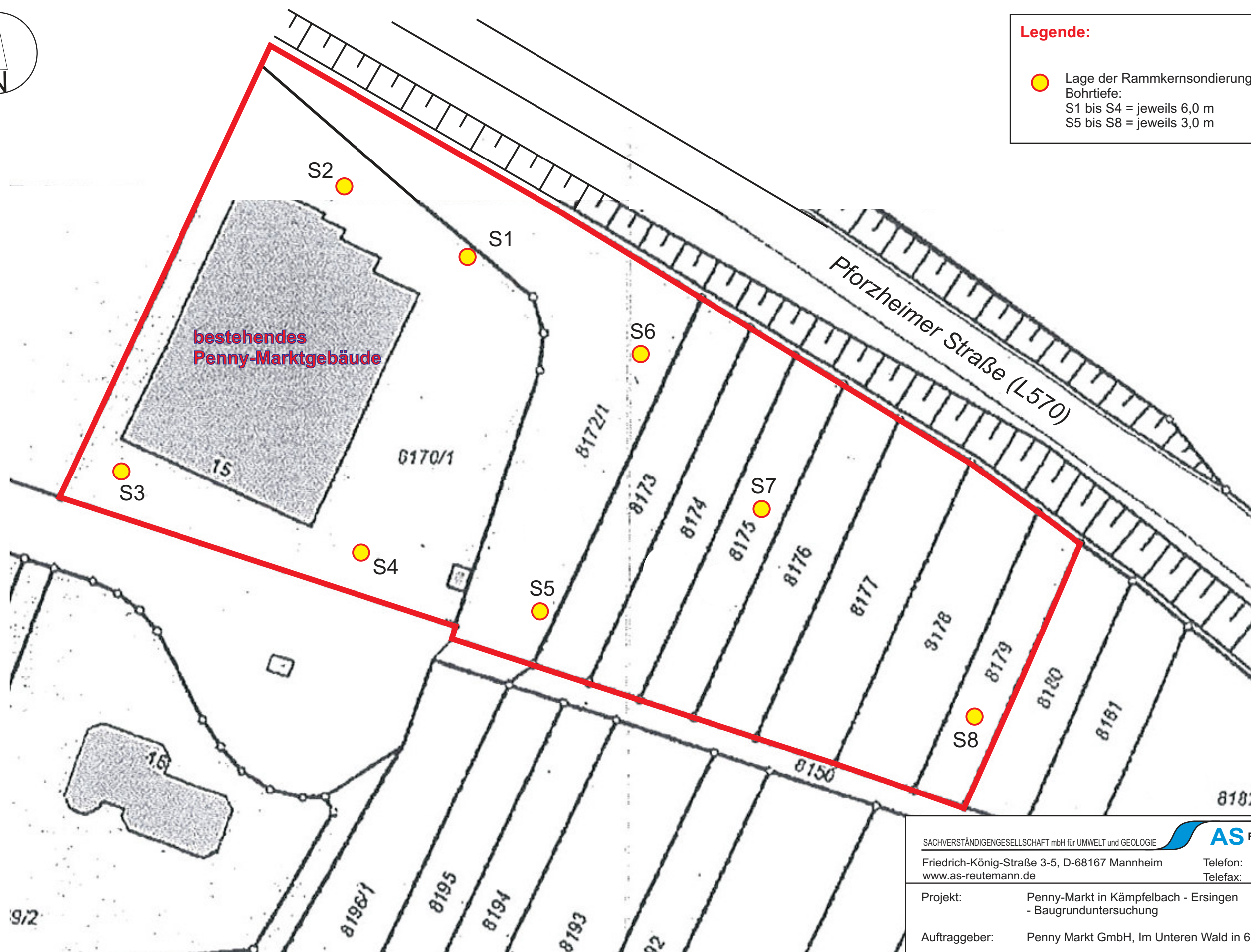





Legende:

-  Lage der Rammkernsondierungen S1 bis S8
- Bohrtiefe:
S1 bis S4 = jeweils 6,0 m
S5 bis S8 = jeweils 3,0 m



SACHVERSTÄNDIGENGESSELLSCHAFT mbH für UMWELT und GEOLOGIE 	
Friedrich-König-Straße 3-5, D-68167 Mannheim	
www.as-reutemann.de	
Telefon: (0621) 7 98 01 80	
Telefax: (0621) 7 98 01 90	
Projekt:	Penny-Markt in Kämpfelbach - Ersingen - Baugrunduntersuchung
Auftraggeber:	Penny Markt GmbH, Im Unteren Wald in 69168 Wiesloch
Lageplan:	Auszug aus Liegenschaftskarte mit Objektstandort und Lage der Rammkernsondierungen S 1 bis S 8
Datum:	12. Januar 2016
M =	1 : 500
Anlage	1